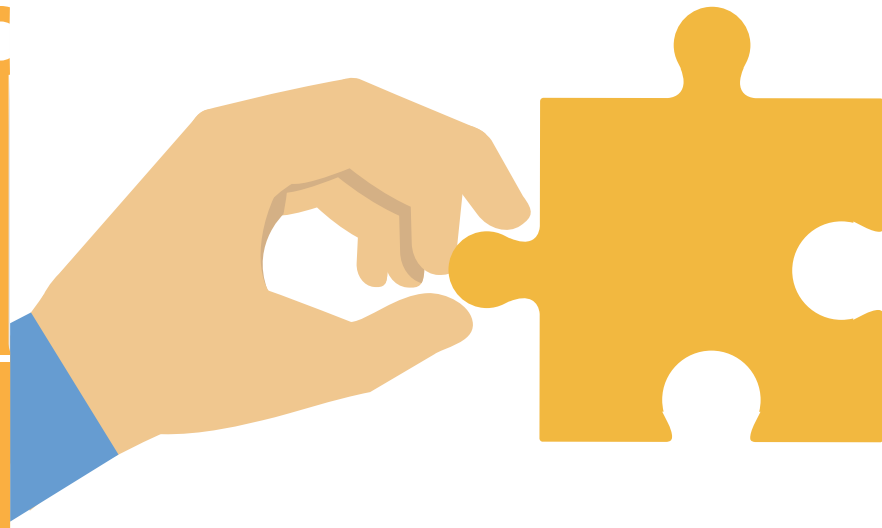


© DR. MARTÍN
JESPER LARSSON

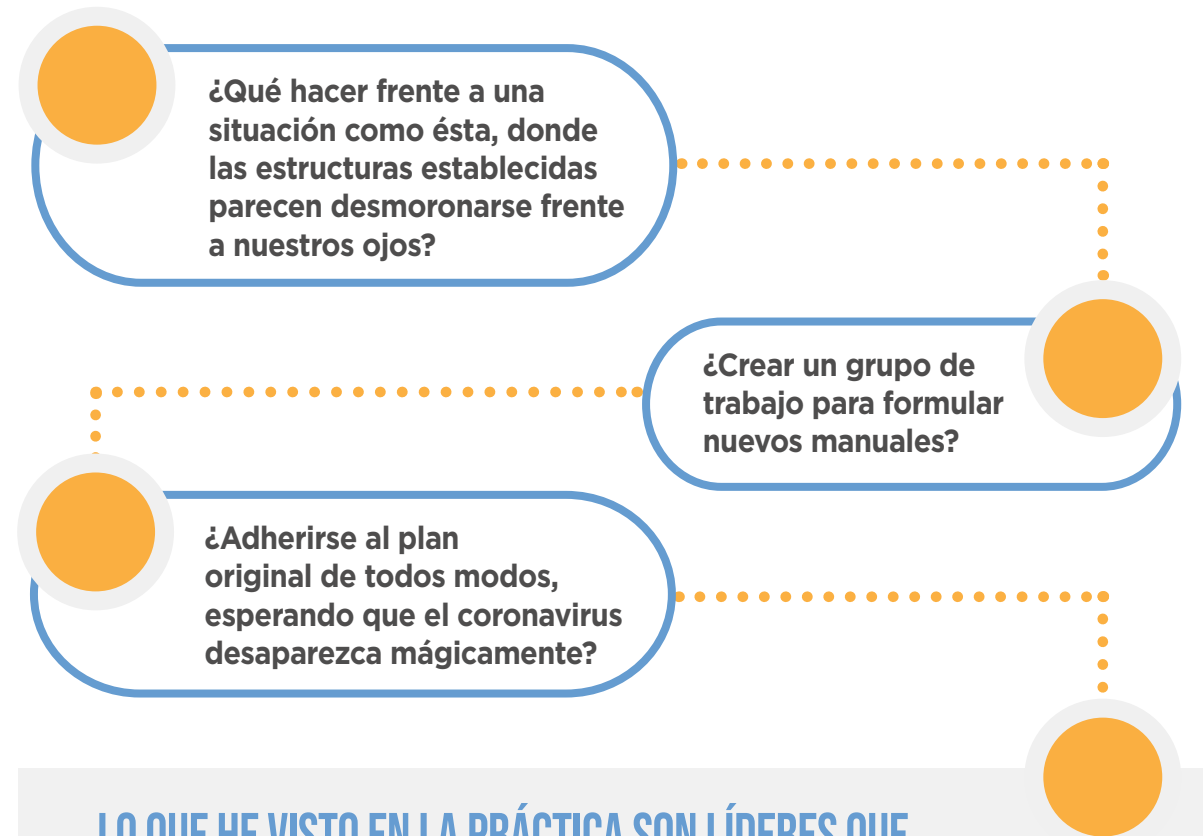
• Profesor de tiempo completo del Departamento de Antropología en la Universidad de las Américas Puebla.
• Doctor en Antropología Social por la Universidad de Mánchester
• Maestro en Antropología Social por el Centro de Investigaciones y Estudios Superiores en Antropología Social.
• Licenciado en Derecho por la Universidad de Estocolmo, así como en Historia de la Ciencia por la Universidad de Uppsala.
• Su trabajo gira en torno a la organización de proyectos empresariales, gubernamentales y de osc.
• Ha publicado sobre diferentes proyectos de desarrollo en el estado de Chiapas, incluyendo el Programa de las Ciudades Rurales Sustentables, la construcción de la presa Chicoasén II y los intentos de limpiar el Río Grijalva.



LA MAGIA EN LAS ORGANIZACIONES

«Si quieres hacer reír a Dios, cuéntale tus planes». Pocos años le han hecho tributo a este proverbio como el 2020. Cancelados los viajes, cancelados los eventos; hasta cancelados los funerales.

En la vida organizacional, los cambios suelen formar parte de la cotidianeidad. Considerando los constantes cambios de preferencias en los mercados, la adaptabilidad a los cambios no se trata de ningún ideal: es una necesidad primordial. Aún así, suelen sobrevivir los planes a largo plazo, los manuales de las tareas centrales. Esta vez me temo que no ha sido el caso en muchas organizaciones. Los cambios simplemente han sido demasiado repentinos, demasiado impredecibles.

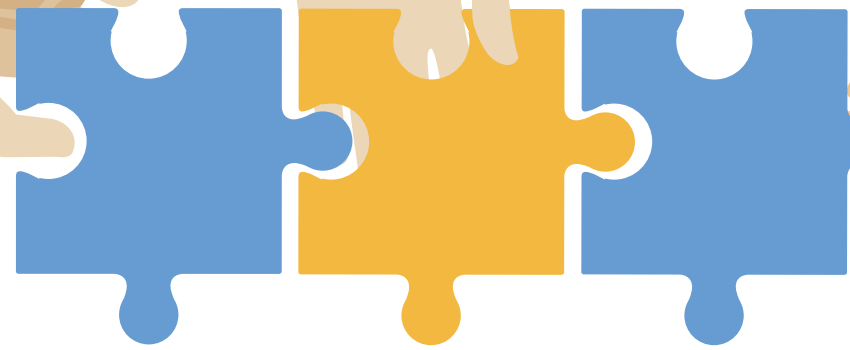


LO QUE HE VISTO EN LA PRÁCTICA SON LÍDERES QUE REGRESAN A COSAS MÁS BÁSICAS. ANTE TODO -Y POR MÁS SORPRENDENTE QUE PAREZCA- LO QUE HE VISTO ES UN RENACIMIENTO DE LA INTUICIÓN Y DE LA MAGIA.

No estoy hablando aquí de la magia en su forma más exótica, donde nos puede sorprender la existencia de personas que piensan que una pintura especial en sus lanchas los protegerán en los mares turbulentos que rodean las islas donde viven. De lo que hablo es más bien de la magia cotidiana, como he visto entre algunos conocidos que usan trajes esperando que los ayuden a cerrar negocios importantes. Una magia que muy pocos de-

fenderían públicamente, pero que de todos modos sigue formando parte de sus vidas, y de las organizaciones donde trabajan.

El otro aspecto que he visto es algo que parece ser más práctico, pero que a primera vista tiene el mismo toque mágico: la intuición. Decisiones que no se han discutido, y que más bien surgen de la necesidad de un momento crítico. Decisiones que suelen ser difíciles de motivar, pero que tienen algo que hace que se



VIENDO TODOS LOS CAMBIOS QUE SUCEDIERON EL AÑO PASADO, QUIERO ENTONCES PENSAR QUE UNO DE LOS MÁS IMPORTANTES FUE EL VIRAJE DE UNA SITUACIÓN MARCADA POR LOS PLANES Y MANUALES, A UNA MARCADA POR LA INTUICIÓN Y LA MAGIA

sientan bien, y que muchas veces terminan funcionando muy bien. Si este tipo de expresiones intuitivas pueden parecer sin fundamento, creo que tiene un trasfondo mucho más complejo que vale la pena subrayar. Para entender lo que llamamos intuición, estoy convencido de que se tiene que tomar en cuenta una larga historia de experiencias y reflexiones que nos ofrecen una guía sumamente útil en momentos críticos. Esta historia de experiencias y reflexiones nos lleva a tener tanto un entendimiento de las situaciones que se nos presentan, como un conocimiento sobre las técnicas necesarias para actuar de la mejor forma en una situación dada, a la vez que nos da una brújula ética sobre lo que sería correcto también en términos morales.

Viendo todos los cambios que sucedieron el año pasado, quiero entonces pensar que uno de los más importantes fue el viraje de una situación marcada por los planes y manuales, a una marcada por la intuición y la magia. Es posible que pronto haya un retorno a algo más estable, donde los planes y los manuales tengan más sentido de nuevo. Aun así, probablemente valdría la pena darle más importancia a la reflexión sobre cuestiones básicas, como la lectura de contextos, las posibilidades de diferentes tecnologías y la dirección moral de la propia acción. Podemos hacer muchos planes, y creo que hay que hacerlos. Pero lo cierto es que nadie sabe en qué momento Dios empezará a reírse de ellos de nuevo. **C**

exaudlap
COMUNIDAD DE EGRESADOS

¿TIENES UNA EMPRESA?
**ÚNETE A LA
RED**

#EmpresarioUDLAP
#LoMejorDeLaUDLAPeresTú

Contáctanos

✉ udlap.egresados@udlap.mx

☎ Tel.: (222) 229 20 00 ext. 3272, 3275

¿AÚN NO APLICAS EL CUESTIONARIO III DE LA
NOM-035?



¡CONTÁCTANOS! LA UDLAP TE DA LA SOLUCIÓN
WWW.UDLAP.MX/SOLUCIONESNOM035

UDLAP®